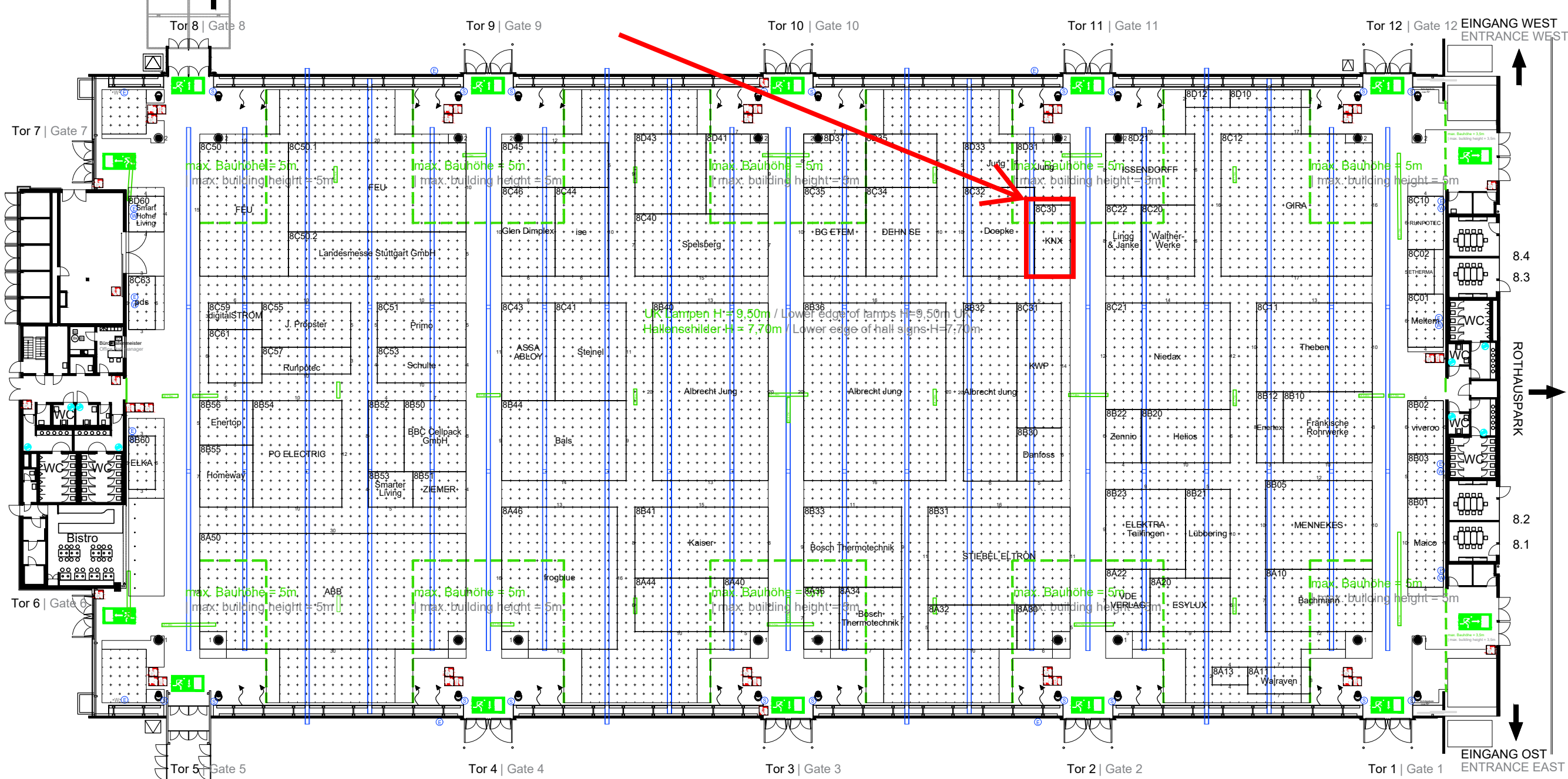


# Halle 8



zur Halle 10  
to Hall 10

Tor 8 | Gate 8

Tor 9 | Gate 9

Tor 10 | Gate 10

Tor 11 | Gate 11

Tor 12 | Gate 12 EINGANG WEST  
ENTRANCE WEST

Tor 7 | Gate 7

max. Bauhöhe = 5m  
max. building height = 5m

max. Bauhöhe = 5m  
max. building height = 5m

max. Bauhöhe = 5m  
max. building height = 5m

max. Bauhöhe = 5m  
max. building height = 5m

max. Bauhöhe = 5m  
max. building height = 5m

UK Lampen H = 9.50m / Lower edge of lamps H = 9.50m U  
Hallenschilder H = 7.70m / Lower edge of hall signs H = 7.70m

max. Bauhöhe = 5m  
max. building height = 5m

max. Bauhöhe = 5m  
max. building height = 5m

max. Bauhöhe = 5m  
max. building height = 5m

max. Bauhöhe = 5m  
max. building height = 5m

max. Bauhöhe = 5m  
max. building height = 5m

Tor 5 | Gate 5

Tor 4 | Gate 4

Tor 3 | Gate 3

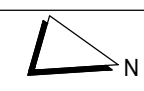
Tor 2 | Gate 2

Tor 1 | Gate 1 EINGANG OST  
ENTRANCE EAST

zur Halle 6  
to Hall 6

ZULÄSSIGE BELASTUNG SPARTENKANÄLE: 16 kN/m<sup>2</sup>  
ZULÄSSIGE BELASTUNG BODENPLATTE: 33 kN/m<sup>2</sup>

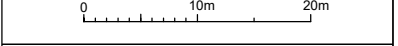
PERMISSIBLE LOAD OF CHANNEL SYSTEM: 16 kN/m<sup>2</sup>  
PERMISSIBLE LOAD OF BASE PLATE: 33 kN/m<sup>2</sup>



Maximale Bauhöhe ohne Standaufreigabe = 3,5m  
Bitte beachten Sie die Technischen Richtlinien der LMS.  
Maximum building height without stand approval = 3,5m  
Please observe the technical guidelines included in our GEC.  
maximal zulässige Besucherkapazität = 9 100 Personen  
maximum number of visitors = 9 100 pax  
Maße sind vor Ort zu prüfen  
Dimensions have to be checked on site

Vorbehaltlich behördlicher Genehmigung  
Subject for official approval

Rasterabstand | Grid spacing



Änderungslegende | Legend of changes:

Änderung	Änderung	Datum
A	TRO Planerstellung	04.11.2022
B	TRO Aktualisierung / xml	23.12.2022
C	MSA Planaktualisierung	11.01.2023
D	MSA Planaktualisierung	18.01.2023
E	MSA Planaktualisierung	27.01.2023
F	TD Aktualisierung	03.02.2023
G		
H		
I		

- Legende | Legend
- Stütze | Column
  - Stütze | Column 1; d=0,81m, Stützenfuß | base d=1,09m
  - Stütze | Column 2; d=0,71m, Stützenfuß | base d=0,99m
  - Stützenfuß | Column base 1&2 h=0,09m
  - Hydrant | Hydrant
  - Feuerlöscher | Fire extinguisher
  - Handfeuermelder | Emergency button
  - Lüftungsauslass | Ventilation outlet
  - Notausgang | Emergency exit
  - Versorgungskanal Anschlussmöglichkeit für  
- Wasserzulauf / Wasserablauf | Water supply  
- Elektroversorgung | Power supply  
- Datenanschlüsse | Data connections  
- Gas  
- Sprinklerbodenzulauf | Ground sprinkler supply
  - Ⓜ Elektroanschluss | Electr. connection  
max. 32A = 18kW (2,50 über FFB)
  - Ⓝ Schukosteckdose | Safety triple outlet  
3-fach, abschaltbar | can be switched off
  - Ⓜ Wasser/Abwasser | Water/Waste water
  - ☼ Desinfektionsspender | disinfectant dispenser
  - Trägerverlauf | Position of supports
  - Abhängungen | Suspension points  
max. Belastung pro Punkt = 1 kN (100kg) lotrecht  
max. load per point = 1 kN (100kg) vertical
  - Ⓜ Belegbare Fläche | Area available for allocation  
max. 7 757 m<sup>2</sup>
  - Ⓜ Belegbare Sonderfläche | Special area

**Messe Stuttgart**

Halle | Hall: **Alfred Kärcher Halle 8**

Maßstab | scale: 1:500  
Datum | date: 02.02.2023  
Zeichner | Drawer: TVB

Papier | paper: A3  
File: Eltefa 2023\_Halle8

Veranstaltung | event:  
**eltefa 2023**  
28. - 30.03.2023

Hallenübersicht | hall overview